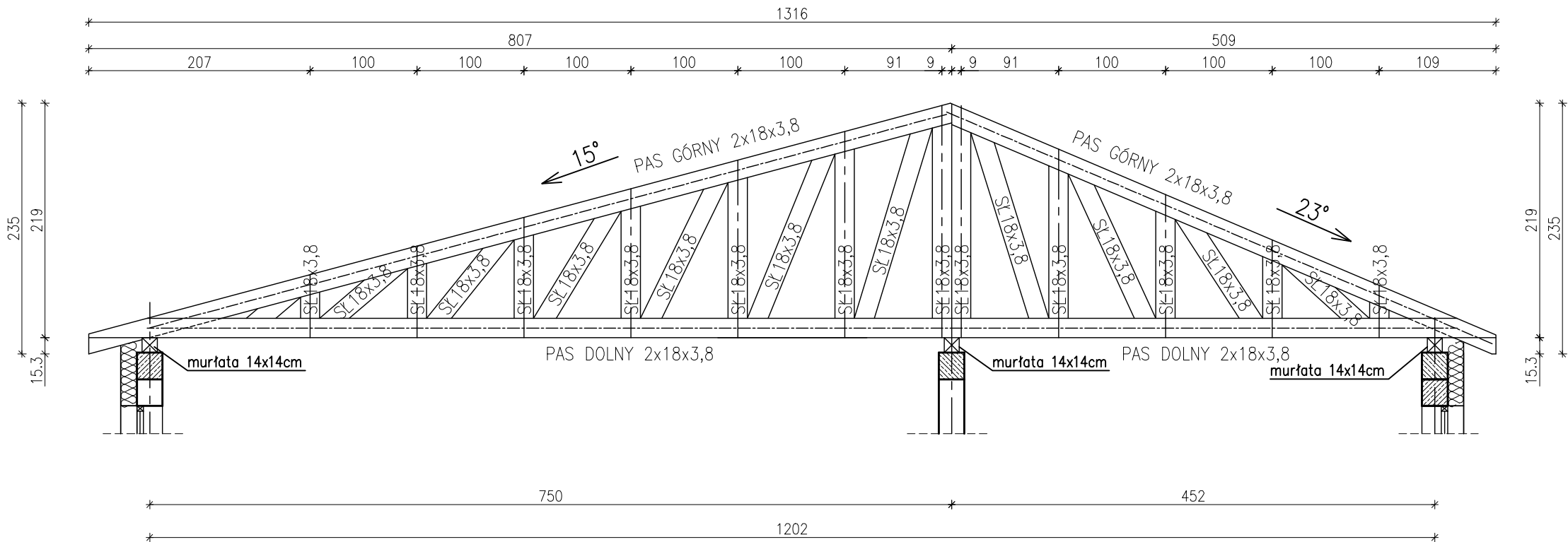


WIAZAR DESKOWY
skala 1:50



UWAGA:

- Wiązar deskowy z desek 18x3,8 cm
- Pas dolny 2 x deska 18x3,8 cm
- Pas górny 2 x deska 18x3,8 cm
- Słupki deska 18x3,8 cm
- Elementy połączone w węzłach za pomocą gwoździ w ilości min 7 szt na węzeł
- Wiązary oparte na murlocie o wym 14x14cm
- Konstrukcja drewniana zabezpieczona środkiem ogniochronnym i grzybobójczym

Wykonawstwo prowadzić zgodnie ze sztuką budowlaną, obowiązującymi przepisami zasadami wiedzy technicznej. W przypadku zauważenia nieścisłości bądź niejednoznaczności w dokumentacji projektowej, należy skontaktować się z projektantem w celu ich wyjaśnienia.

OBIEKT:	Swietlica wiejska	DATA	BRANŻA	SKALA	NR RYS.
INWESTOR:	Gmina Susz, 14-240 Susz, ul. Wyblokiego 6	12/2011	Konstrukcja	1:50	19
ADRES INWESTYCJI:	Lubnowy Wik. gm. Susz dz. nr 20/15				
WIAZAR DESKOWY		PROJEKTANT: Inż. Wiesław Kuczmarski upr. proj. arch. konstr. 377/OL/84, 8/02/OL			
STADIUM: PROJEKT BUDOWLANY		ASYSTENT PROJEKTANTA: Inż. Andrzej Pułonek			